

Autohaus Mommerskamp GmbH

Angebotsnummer: Spaceselectplus1TZKOPIE

Ausdruck vom: 16.04.2024

Mitsubishi Space Star Select PLUS+Sofort verfügbar+Klima+Sitzheizung+Carplay+AndroidAuto



Preis:	14.950,- €
Zustand:	Tageszulassung
Karosserie:	Kleinwagen
Leistung:	52 kW (71 PS)
Kraftstoff:	Benzin
Getriebe:	Schaltgetriebe
Kilometerstand:	19
Vorbesitzer:	1
Außenfarbe:	Rot
Polsterung:	Stoff
Türen:	5
Erstzulassung:	03 . 2024
Umweltplakette:	4 Euro6dtemp
Energieeffizienz:	D

[Fahrzeugangebot online ansehen](#)

Sehr geehrter Kunde,

vielen Dank für Ihr Interesse an unserem Fahrzeug. Dieses Angebot ist freibleibend und unverbindlich.

Irrtümer und Zwischenverkauf bleiben unserem Hause vorbehalten. Gerne nehmen wir Ihren Gebrauchten auch in Zahlung. Zu einer Testfahrt sind Sie nach kurzer Terminabsprache herzlich eingeladen.

Mit freundlichen Grüßen

Autohaus Mommerskamp GmbH

Fahrzeugstandort

Autohaus Mommerskamp GmbH

Burggrafenstr. 53-57
41061 Mönchengladbach

☎ 02161 / 821210

☎ 02161 / 8212125

Ansprechpartner

Ihr Verkaufsteam

☎ 02161 / 821210

☎ 02161 / 8212125

✉ info@autohaus-mommerskamp.de

Autohaus Mommerskamp GmbH

Angebotsnummer: Spaceselectplus1TZKOPIE

Ausdruck vom: 16.04.2024

Finanzierungsbeispiel

Fragen Sie nach unseren Finanzierungsangeboten.
Gerne nehmen wir Ihren Gebrauchten in Zahlung !

Bitte beachten Sie, dass bei allen Angaben zum Fahrzeug Irrtümer und Änderungen vorbehalten sind!

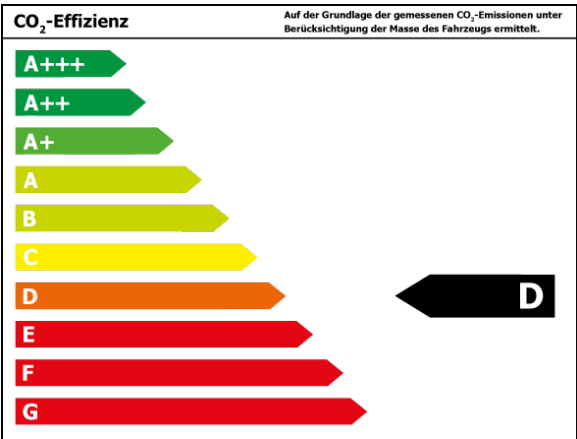
Verbrauch

Verbrauch und Emissionen (NEFZ) *

Innerorts* :	5,5 l/100 km
Ausserorts* :	4,5 l/100 km
Kombiniert* :	4,9 l/100 km
CO2-Emission* :	111,0 g/km

Verbrauch und Emissionen (WLTP) *

Langsam* :	5,7 l/100 km
Mittel* :	4,7 l/100 km
Schnell* :	4,5 l/100 km
Sehr schnell* :	5,7 l/100 km
Kombiniert* :	5,1 l/100 km
CO2-Emission* :	116 g/km



*Weitere Informationen zum offiziellen Kraftstoffverbrauch und den offiziellen spezifischen CO₂-Emissionen neuer Personenkraftwagen können dem 'Leitfaden über den Kraftstoffverbrauch, die CO₂-Emissionen und den Stromverbrauch neuer Personenkraftwagen' entnommen werden, der an allen Verkaufsstellen und bei 'Deutsche Automobil Treuhand GmbH' unter www.dat.de unentgeltlich erhältlich ist.

Autohaus Mommerskamp GmbH

Angebotsnummer: Spaceselectplus1TZKOPIE

Ausdruck vom: 16.04.2024

Ausstattungen

Entertainment

Soundsystem	Apple CarPlay	Android Auto
DAB	Sprachsteuerung	Freisprecheinrichtung
Bluetooth	MP3	CD
Radio	USB-Anschluss	Touchscreen

Komfort

Sitzheizung	Tempomat	Geschwindigkeitsbegrenzer
Klimaanlage	Elektr. Aussenspiegel	Teilbare Rücksitzlehne
Multifunktionslenkrad	Lederlenkrad	Elektr. Fensterheber
Zentralverriegelung	Servolenkung	Innenraumfilter
Einstellbare Lenksäule	Funkfernbedienung	

Sicht

Rückfahrkamera	Beheizbare Außenspiegel	Privacyverglasung
Nebelscheinwerfer	LED-Tagfahrlicht	Scheinwerferregulierung
Colorverglasung		

Assistenzsysteme

Notbremsassistent	Berganfahrassistent	Regensensor
Lichtsensoren		

Sonstiges

Gepäckraumabdeckung	Alufelgen	Metallic
Katalysator	PKW-Zulassung	Sommerreifen

Sicherheit

Reifendruckkontrolle	ESP	ABS
Traktionskontrolle	Airbag	Antriebsschlupfregelung
Beifahrerairbag	Wegfahrsperre	Seitenairbags
Kopfairbag	ISOFIX Kindersitzbefestigung	Pannenset

Technik

Bordcomputer	Start-Stop-Automatik
--------------	----------------------

Qualität

Scheckheftgepflegt	Garantie	HU/AU neu
Nicht-Tabakraucherfahrzeug		

Beschreibung

- Navigation in Verbindung mit einem Smartphone möglich (Apple CarPlay, Android Auto)

Autohaus Mommerskamp GmbH

Angebotsnummer: Spaceselectplus1TZKOPIE

Ausdruck vom: 16.04.2024

- **Getriebe:** Schaltgetriebe
- **Technik:** Start-Stop-Automatik
- **Assistenten:** Regensensor, Lichtsensor, Notbremsassistent, Berganfahrassistent
- **Komfort:** Klimaanlage, Servolenkung, Zentralverriegelung, Elektr. Fensterheber, Sitzheizung, Elektr. Aussenspiegel, Tempomat, Multifunktionslenkrad, Innenraumfilter, Lederlenkrad, Geschwindigkeitsbegrenzer
- **Sicht:** Nebelscheinwerfer, LED-Tagfahrlicht, Tagfahrlicht
- **Sicherheit:** ABS, Airbag, Beifahrerairbag, Wegfahrsperre, Seitenairbags, ESP, Antriebsschlupfregelung, Reifendruckkontrolle, Traktionskontrolle, Kopfairbag, ISOFIX Kindersitzbefestigung
- **Entertainment:** CD, Radio, USB-Anschluss, MP3, Bluetooth, Freisprecheinrichtung, Apple CarPlay, Android Auto, Touchscreen
- **Qualität:** Garantie, Scheckheftgepflegt, HU/AU neu, Nichtraucherfahrzeug
- **Sonstiges:** Alufelgen

-
- Gerne nehmen wir Ihr Gebrauchtfahrzeug in Zahlung (Zweiräder, PKW, Transporter etc.).
 - Ein freundliches Team und kompetenter Service freut sich auf Ihre Anfrage. Ihre Ansprechpartner: Wolfgang Schmalfuß 02161/ 8 21 21 29, Oliver Schuch 02161/ 8 21 21 18, Frank Stelten 02161/ 8 21 21 15.
 - Preisänderungen und Irrtümer vorbehalten, Finanzierung auch ohne Anzahlung, Inzahlungnahme auch mit Alt-Kredit-Ablösung. Die Bilder können vom hier angebotenen Fahrzeug abweichen und dienen lediglich der Illustration. Änderungen, Irrtümer und Zwischenverkauf bleiben vorbehalten. Das Finanzierungsbeispiel ist ein freibleibendes Angebot der MKG Bank, Zweigniederlassung der MCE Bank GmbH, Schieferstein 5,65439 Flörsheim und stellt gleichzeitig ein repräsentatives 2/3 Beispiel gemäß §6a Abs.3 PAngV dar. Gerne nehmen wir Ihr Gebrauchtfahrzeug in Zahlung (Zweiräder, PKW, Transporter etc.). Ein freundliches Team und kompetenter Service freut sich auf Ihre Anfrage. Preisänderungen und Irrtümer vorbehalten, Finanzierung auch ohne Anzahlung, Inzahlungnahme auch mit Alt-Kredit-Ablösung. Die Bilder können vom hier angebotenen Fahrzeug abweichen und dienen dann lediglich der Illustration. Änderungen, Irrtümer und Zwischenverkauf bleiben vorbehalten. Das Finanzierungsbeispiel ist ein freibleibendes Angebot der MKG Bank, Zweigniederlassung der MCE Bank GmbH, Schieferstein 5,65439 Flörsheim und stellt gleichzeitig ein repräsentatives 2/3 Beispiel gemäß §6a Abs.3 PAngV dar.

Profitieren Sie jetzt von einer ganz einfachen Rechnung: 3 Jahre Anschlussgarantie¹⁵ abschließen und insgesamt 8 Jahre abgesichert¹⁵ sein. Die Anschlussgarantie¹⁵ greift nach der bei Mitsubishi üblichen 5 Jahre Herstellergarantie^{*} und ist ein ergänzendes Angebot¹⁵ für alle Mitsubishi Neuwagen. Fragen Sie Ihren Handelspartner.

- 3 Jahre zusätzlich im Anschluss¹⁵ an die 5 Jahre Herstellergarantie^{*}
- 100 % Lohnkostenübernahme für die Reparatur wesentlicher Bauteile auch nach dem 5. Jahr
- Bis zu 100 % Materialkostenübernahme für die Reparatur wesentlicher Bauteile, gestaffelt nach Gesamtlaufleistung
- Somit insgesamt 8 Jahre Rundumschutz¹⁵ für den neuen Mitsubishi

Weitere Informationen finden Sie auf <https://www.mitsubishi-motors.de/nimm-acht>

Autohaus Mommerskamp GmbH

Angebotsnummer: Spaceselectplus1TZKOPIE

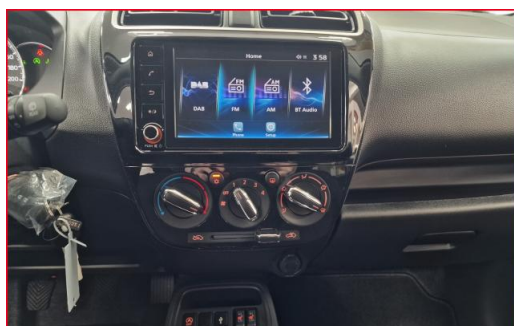
Ausdruck vom: 16.04.2024



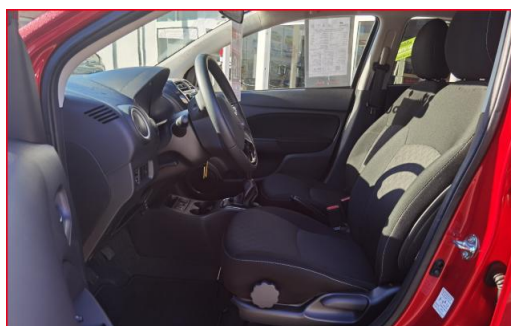
Autohaus Mommerskamp GmbH

Angebotsnummer: Spaceselectplus1TZKOPIE

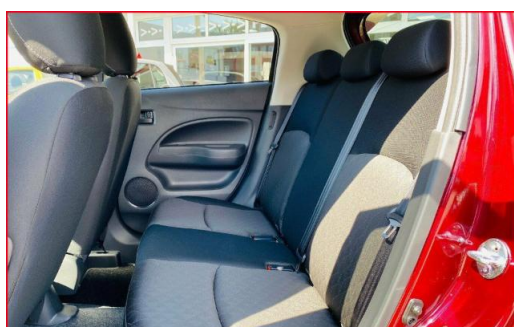
Ausdruck vom: 16.04.2024



ÖFFNUNGSZEITEN VERKAUF: Mo.-Fr.: 08:30 - 18:30 | Sa.: 10:00 - 14:00



ÖFFNUNGSZEITEN VERKAUF: Mo.-Fr.: 08:30 - 18:30 | Sa.: 10:00 - 14:00



ÖFFNUNGSZEITEN VERKAUF: Mo.-Fr.: 08:30 - 18:30 | Sa.: 10:00 - 14:00



ÖFFNUNGSZEITEN VERKAUF: Mo.-Fr.: 08:30 - 18:30 | Sa.: 10:00 - 14:00



ÖFFNUNGSZEITEN VERKAUF: Mo.-Fr.: 08:30 - 18:30 | Sa.: 10:00 - 14:00



ÖFFNUNGSZEITEN VERKAUF: Mo.-Fr.: 08:30 - 18:30 | Sa.: 10:00 - 14:00



ÖFFNUNGSZEITEN VERKAUF: Mo.-Fr.: 08:30 - 18:30 | Sa.: 10:00 - 14:00




ÖFFNUNGSZEITEN VERKAUF: Mo.-Fr.: 08:30 - 18:30 | Sa.: 10:00 - 14:00


Autohaus Mommerskamp GmbH

Angebotsnummer: Spaceselectplus1TZKOPIE

Ausdruck vom: 16.04.2024



Burggrafenstr. 53-57
41681 Mönchengladbach
Tel.: 02161 - 82 121 - 0
www.autohaus-mommerskamp.de



Unsere Serviceleistungen:

- Attraktive Finanzierungs- und Leasingkonditionen
- Anzahlungnahme Ihres Gebrauchtwagens auch bei laufender Finanzierung
- Ständig eine große Auswahl an Neu- und Gebrauchtwagen auf Lager
- Gebrauchtwagen mit Garantie
- Mobilitätsgarantie
- Probefahrt kurzfristig möglich
- Zulassungsservice
- Wartungspaket
- Umfangreiches Zubehör passend zu Ihrem Fahrzeug
- WhatsApp Beratung 02161 / 821 210
- TÜV und AU Service im Haus
- Unfall- und Scheibenreparatur
- Hagelschaden Beseitigung
- Reparatur Finanzierung
- Hol- und Bringservice
- Professionelle Fahrzeugaufbereitung